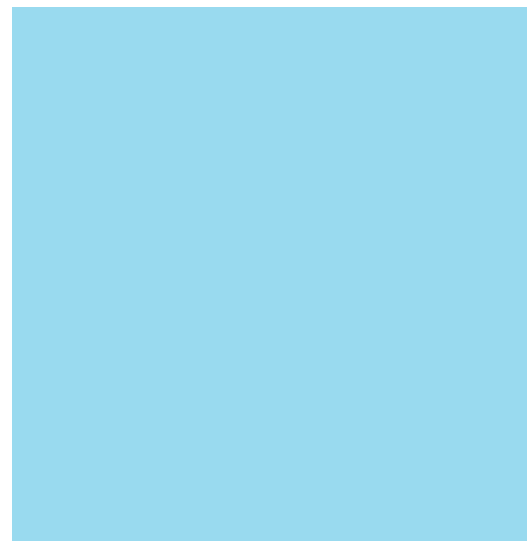


Votre partenaire de confiance pour tous vos projets d'investissement en Nouvelle-Zélande



info@nzservices.co.nz

POURQUOI INVESTIR EN NOUVELLE-ZÉLANDE ?

BEST COUNTRY FOR BUSINESS

Selon la Banque Mondiale, la Nouvelle-Zélande est le meilleur pays pour faire des affaires



CROISSANCE

Un taux de croissance de 2,78%

TRANSPARENCE

Le pays le plus transparent sur son budget au monde selon "The Open Budget Index"

SIMPLICITÉ

Une administration simple et accessible



STABILITÉ

Un pays honnête et une législation stricte contre le blanchiment d'argent



FISCALITÉ AVANTAGEUSE

Un système simple et adapté aux entreprises

POURQUOI CHOISIR NEW ZEALAND SERVICES ?

"Un voyage de mille lieues commence toujours par un premier pas."
Lao-Tseu

Se lancer dans un nouveau projet, développer son patrimoine... implique de faire ce premier pas.

Quand l'envie est là mais que l'on ne sait pas par où commencer, ce premier pas peut sembler le plus difficile à faire.

Chez NZS, nous avons tous fait ce premier pas... Ariane & Philippe l'ont fait il y a 20 ans lorsqu'ils ont quitté leur vie en France et tous les membres de notre équipe ont vécu la même expérience.

Aujourd'hui, c'est notre tour de vous aider à faire ce premier pas et vous accompagner dans tous ceux qui restent à faire jusqu'à la réalisation de votre projet en Nouvelle-Zélande.

NOS ATOUTS

Une équipe dédiée prenant en charge l'ensemble de votre projet

Des conseils et un accompagnement à chaque étape



Des agents disposant des licences d'agent immobilier et de conseiller financier

Un service en français

Une excellente connaissance du système néo-zélandais

Un large réseau de partenaires choisis avec soin



QUELS TYPES D'INVESTISSEMENTS ?

IMMOBILIER

Depuis **Octobre 2018**, l'Overseas Investment Act **limite l'accès des non-résidents** au marché immobilier néo-zélandais.

Les investisseurs non-résidents ne sont **plus en mesure d'acheter des maisons existantes** ou d'autres terrains résidentiels. Ils ont cependant toujours la possibilité d'investir dans des **bâtiments neufs (sur plans)** de plus de 20 appartements, dans un objectif de location.



CHIFFRES & INFOS CLÉS



Budget :
à partir de 500 K\$



Prix moyen
du mètre carré
à Auckland



Retour sur
investissement
entre 3 et 4%



Frais juridiques fixes et
faibles comparés à la
France.
Pas de frais de
succession.

QUELS TYPES D'INVESTISSEMENTS ?

COMMERCIAL

La meilleure des stratégies reste toujours de **privilégier des biens stables et de diversifier son portefeuille d'investissement.**

Les fonds d'investissement composés de bâtiments commerciaux réunissent avec succès ces 2 règles d'or ! Les fonds commerciaux sont composés de **plusieurs bâtiments commerciaux.** La valeur de chaque fonds se mesure ainsi à la valeur des acquisitions immobilières et donc à la **valeur de la pierre.**



CHIFFRES & INFOS CLÉS



Budget :
à partir de 1 000\$



Diversité géographique
(Auckland, Tauranga,
Wellington...)



Retour sur
investissement
entre 5 et 7%



Diversité de locataires
(supermarchés, crèches,
industries, bureaux...)

QUELS TYPES D'INVESTISSEMENTS ?

AGRICOLE

Tout comme les bâtiments commerciaux, les fonds agricoles constituent une **alternative intéressante à l'investissement immobilier et une excellente manière de diversifier votre portefeuille.**

Pour les investisseurs, ces fonds agricoles offrent la **possibilité de devenir propriétaire d'un vignoble** ou de toucher des **dividendes sur des récoltes de produits agricoles.**



CHIFFRES & INFOS CLÉS



Budget :
entre 50k et 100k\$



Fonds ouverts aux
investisseurs dits
"Eligible Investor"*



Retour sur
investissement
entre 7 et 30%



Profits générés par
les récoltes (fruits, miel,
chanvre) ou les
productions de vin

* Pour être "Eligible Investor", il faut avoir une expérience d'investisseur préalable et comprendre les risques liés à ce type d'investissement.

QUELS TYPES D'INVESTISSEMENTS ?

ÉTHIQUE

Prenant en compte les facteurs environnementaux, sociaux et la gouvernance des entreprises, **les investissements dits « éthiques » sont également synonymes de rentabilité.**

Les gestionnaires de ces fonds cotés en bourse **excluent volontairement les entreprises ayant des activités dans le domaine de l'armement, du tabac, des jeux d'argent...** ou connues pour leurs pratiques condamnables (travail forcé, corruption, travail des enfants...).



CHIFFRES & INFOS CLÉS



Budget :
à partir de 1 000\$



Fonds listés
en bourse



Retour sur
investissement
variable



Profits générés par
des entreprises ayant un
impact positif (énergies
renouvelables,
préservation de l'eau...)

NOTRE ÉQUIPE À VOTRE ÉCOUTE



Philippe MENEUT
Numéro de Licence : 10030892

Philippe Meneut est Directeur et co-Fondateur de New Zealand Services. Ingénieur logistique de formation, il a dirigé une entreprise de transport en France, avant de venir s'installer en 2001 en Nouvelle-Zélande avec son épouse Ariane.

Spécialiste de l'investissement immobilier et commercial, Philippe a accompagné des centaines d'investisseurs dans leurs projets.

Julie LEFEBVRE
Numéro de Licence : 20110544

Originaire de Bretagne, Julie est arrivée en Nouvelle-Zélande en 2015. Diplômée de l'IEP de Toulouse et d'un Master en Développement Durable de l'IHEID de Genève, Julie a commencé sa carrière en France dans la gestion de projet dans le milieu associatif.

Séduite par la Nouvelle-Zélande, elle a posé ses valises à Auckland et a rejoint l'équipe de New Zealand Services en 2016. Julie accompagne désormais ses clients dans tous leurs projets d'investissement.



Contactez-nous dès maintenant pour discuter de votre projet !

Nos bureaux

2A Railway Street
Newmarket
1023 Auckland

Julie Lefebvre

info@nzservices.co.nz
WhatsApp : +64 21 924 134

Philippe Meneut

philippe@nzservices.co.nz
WhatsApp : +64 21 1839 619



Retrouvez toutes nos informations sur
notre site web et nos réseaux sociaux

